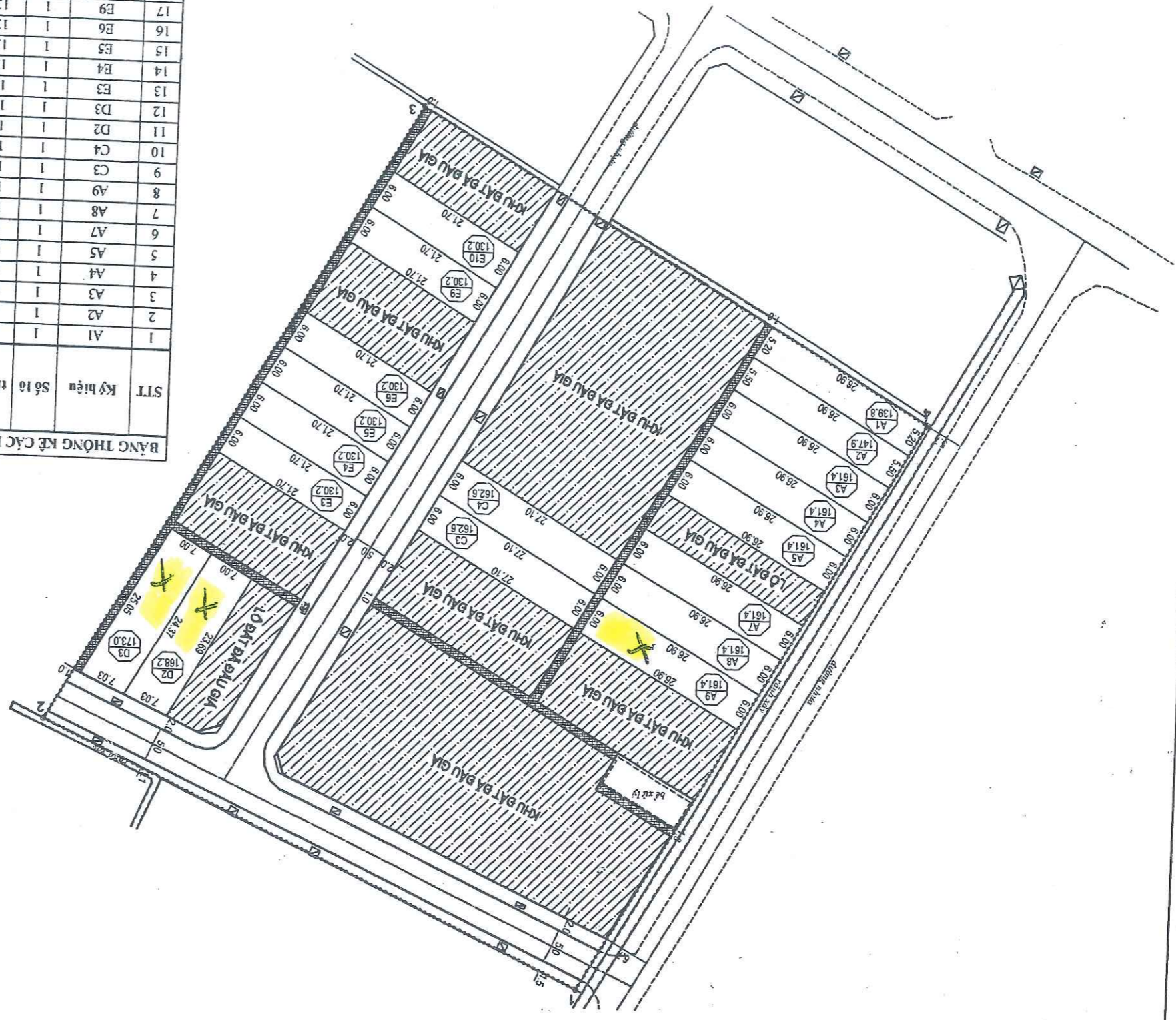


BIỆU CHỈNH CỤC BỐ QUY HOẠCH CHI TIẾT TỶ LỆ 1/500
 KHU ĐẤT ĐẦU GIỮA QUYÊN SỬ DỤNG ĐẤT LÀM NHÀ Ở CÓ XÂY DỰNG CƠ SỞ HẠ TẦNG NĂM 2020
 TÀI THÔN Kừ SƠN, XÃ TÂN TRẢO, HUYỆN KIẾN THỦY, TP. HẢI PHÒNG
 (TRÍCH LỤC CÁC LÔ ĐẤT ĐỂ NGHỊ TỜ CHỨC ĐÁU GIÁ LẠI)



BẢNG THÔNG KÊ CÁC LÔ ĐẤT ĐỂ NGHỊ ĐẤU GIÁ LẠI

STT	Ký hiệu	Số lô	Diện tích thửa (m ²)	Mật độ XD (%)	Diện tích (m ²)
1	A1	1	139,8	76,02	139,8
2	A2	1	147,9	75,21	147,9
3	A3	1	161,4	73,86	161,4
4	A4	1	161,4	73,86	161,4
5	A5	1	161,4	73,86	161,4
6	A7	1	161,4	73,86	161,4
7	A8	1	161,4	73,86	161,4
8	A9	1	161,4	73,86	161,4
9	C3	1	162,6	73,74	162,6
10	C4	1	162,6	73,74	162,6
11	D2	1	168,2	73,18	168,2
12	D3	1	173,0	72,70	173,0
13	E3	1	130,2	76,98	130,2
14	E4	1	130,2	76,98	130,2
15	E5	1	130,2	76,98	130,2
16	E6	1	130,2	76,98	130,2
17	E9	1	130,2	76,98	130,2
18	E10	1	130,2	76,98	130,2
Tổng diện tích đất ở					2.703,7