

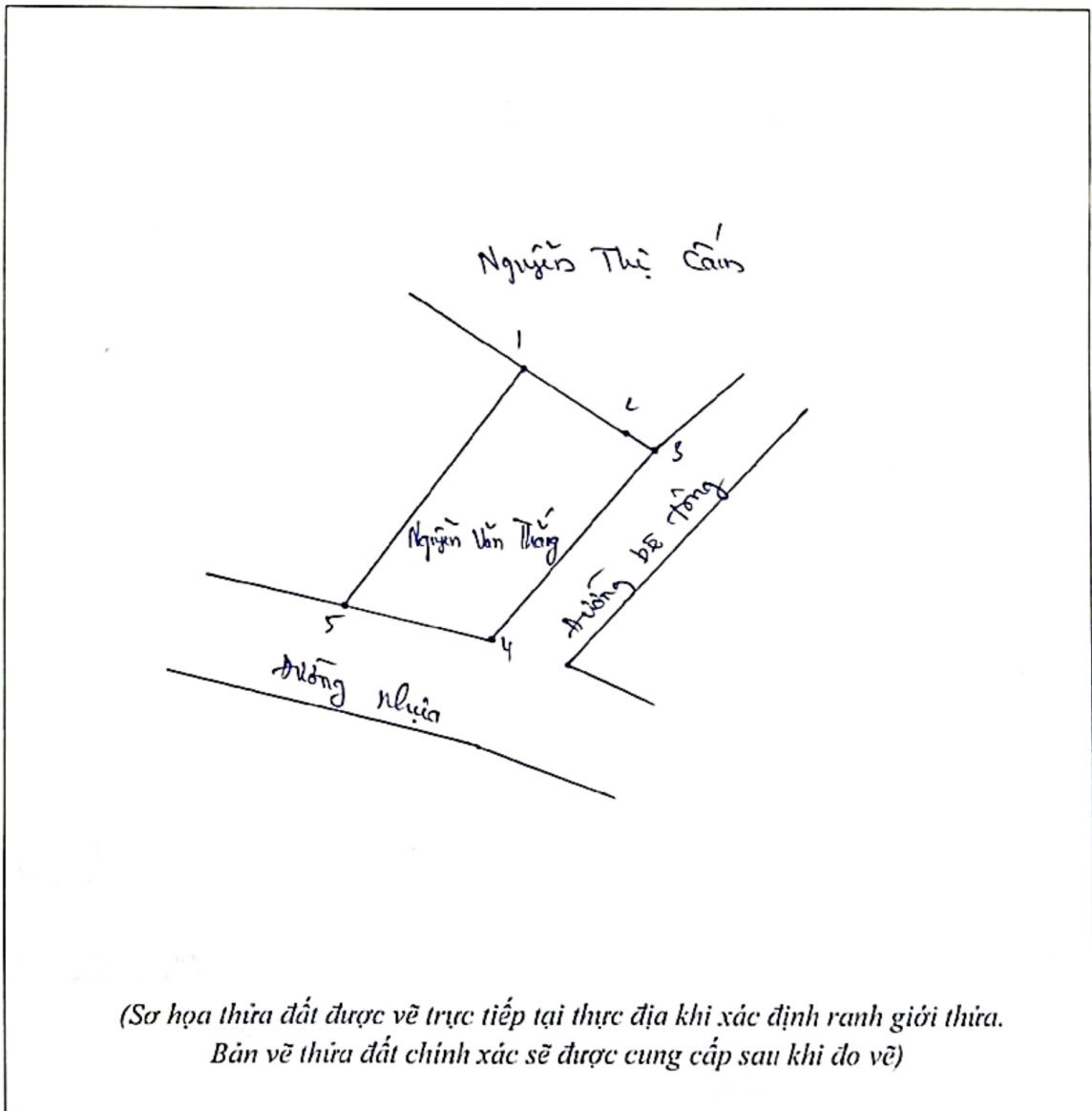
CỘNG HOÀ XÃ HỘI CHỦ NGHĨA VIỆT NAM
Độc lập - Tự do - Hạnh phúc

**BẢN MÔ TẢ
RANH GIỚI, MỐC GIỚI THỬA ĐẤT**

Ngày tháng..... năm 2026 đơn vị đo đạc cùng với các bên liên quan và người dẫn đạc đã tiến hành xác định ranh giới, mốc giới thửa đất tại thực địa của (ông, bà, đơn vị):.....Nguyễn Văn Thống.....đang sử dụng đất tại:.....Thôn Ô Mễ, xã Đại Sơn, huyện Phú Hải, tỉnh Phú.....

Sau khi xem xét hiện trạng về sử dụng đất và ý kiến thống nhất của những người sử dụng đất liền kề, người quản lý đất liền kề. Đơn vị đo đạc và các bên liên quan đã xác định ranh giới, mốc giới sử dụng đất và lập bản mô tả ranh giới, mốc giới sử dụng đất như sau:

SƠ HỌA RANH GIỚI, MỐC GIỚI THỬA ĐẤT



(Sơ họa thửa đất được vẽ trực tiếp tại thực địa khi xác định ranh giới thửa.
Bản vẽ thửa đất chính xác sẽ được cung cấp sau khi đo vẽ)

MÔ TẢ CHI TIẾT MỐC GIỚI, RANH GIỚI THỪA ĐẤT

Từ điểm 1 đến điểm 2 điểm 2 là đầu sào tua hướng, ranh giới đi theo

mép trong tường xây

Từ điểm 2 đến điểm 3 điểm 3 là cọc sắt, ranh giới đi theo khoảng tường

Từ điểm 3 đến điểm 4 điểm 4 là đầu sào tua hướng, ranh giới đi theo

khoảng tường

Từ điểm 4 đến điểm 5 điểm 5 là đầu sào tua hướng, ranh giới đi theo

mép ngoài tường xây

Từ điểm 5 đến điểm 1 điểm 1 là đầu sào tua hướng, ranh giới đi theo

khoảng tường

Người sử dụng đất hoặc chủ quản lý đất liền kề ký xác nhận ranh giới, mốc giới sử dụng đất:

STT	Tên người sử dụng đất, chủ quản lý đất liền kề "	Đồng ý (Ký tên)	Không đồng ý	
			Lý do không đồng ý	Ký tên
1	Nguyễn Thị Cẩm	Đã		
2				
3				
4				
5				
6				
7				
8				
9				
10				

Tình hình biến động ranh giới thửa đất (thời điểm có giấy tờ về quyền sử dụng đất hoặc thời điểm được cấp chứng nhận trước đó) và tình hình tranh chấp đất đai (Ghi có hay không có ;tóm tắt các thay đổi nếu có):

Người sử dụng đất
(Ký, ghi rõ họ tên)

Trần
Nguyễn Văn Hoàng
Thẩm
Nguyễn Thị Thẩm

Người dẫn đạc "
(Ký, ghi rõ họ tên)

Cán bộ đo đạc
(Ký, ghi rõ họ tên)

Đinh Công Chính

(1) Ghi họ tên cá nhân hoặc họ tên người đại diện hộ gia đình, hoặc tên tổ chức, tên cộng đồng dân cư và họ tên người đại diện trong trường hợp đồng sử dụng đất;

Chủ quản lý đất chỉ ký trong trường hợp đất do tổ chức phát triển quỹ đất quản lý.

(2) Người dẫn đạc là cán bộ địa chính cấp xã hoặc cán bộ thôn, xóm, tổ dân phố trực tiếp tham gia việc xác định ranh giới, mốc giới thửa đất

(*) Cán bộ đo đạc được đại diện đơn vị đo đạc để ký xác nhận .